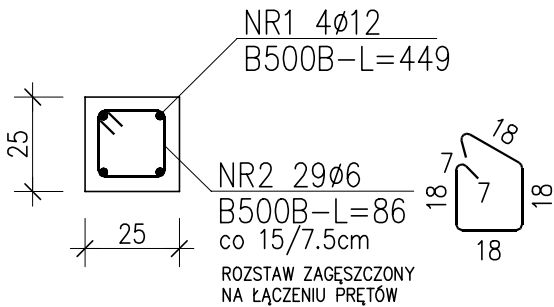
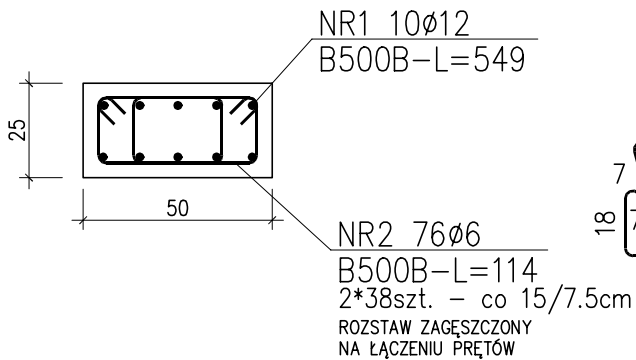


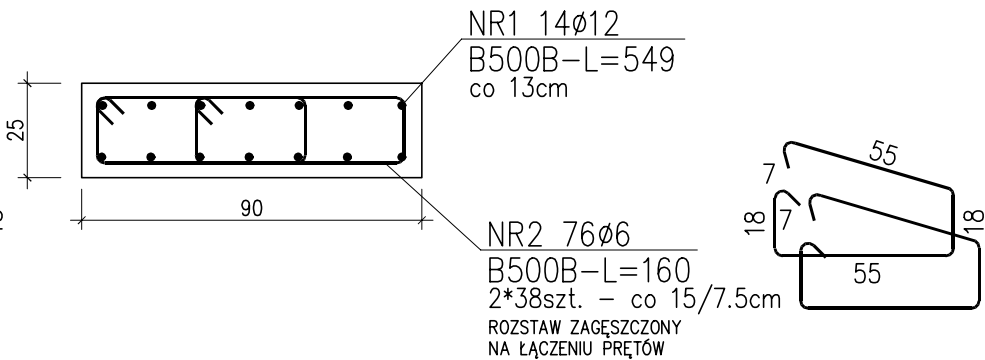
POZ.4.20  
1:20      szt.4  
BETONOWAĆ OD RZĘDNEJ -0,80 DO +2,74



POZ.4.21  
1:20      szt.1  
BETONOWAĆ OD RZĘDNEJ -1,80 DO +3,13



POZ.4.22  
1:20      szt.1  
BETONOWAĆ OD RZĘDNEJ -1,40 DO +3,00  
ORAZ OD RZĘDNEJ +3.99 DO +7,12



ZESTAWIENIE STALI

Nr pręta	Ø	Stal	Długość pręta	Liczba			Długość łączna	
				prętów na 1 poz.	pozycji	prętów łącznie	Ø6	Ø12
-	mm	-	m		szt		m	
POZ.4.20								
1	12	B500B	4,49	4	4	16		71,84
2	6	B500B	0,86	29	4	116	99,76	
POZ.4.21								
1	12	B500B	5,49	10	1	10		54,90
2	6	B500B	1,14	76	1	76	86,64	
POZ.4.22								
1	12	B500B	5,49	14	1	14		76,86
2	6	B500B	1,60	76	1	76	121,60	
Razem długość prętów						mb	308,00	203,60
Masa jednostkowa						kg/mb	0,222	0,888
Masa prętów dla danej średnicy						kg	68,4	180,8
Masa łącznie						kg	249,2	

- UWAGI:
- OTULINA PRĘTÓW ZBROJENIA: TRZPIENI, SŁUPÓW – 3.5 cm
  - WYMIARY PRĘTÓW GIĘTYCH PODANO JAKO ZEWNĘTRZNE

KLASA EKSP. XA1, XC1  
BETON C25/30  
maks. średnica kruszywa 16 mm  
maks. stosunek w/c 0.65  
STAL B500B fyk=500 MPa

0,00 = 93.54 m n.p.m.

PROJEKT BUDOWLANY PROJEKT TECHNICZNY			
Jednostka projektowa:	Wojciech Błaszak Architekt 60-359 Poznań, ul. Zbąszyńska 21/2 tel. 61 867 24 88, kom. 500 063 994 www.pracownia21.pl	W. BŁASZAK pracownia 21	
Inwestor:	Gmina Rokietnica ul. Gołęcińska 1 62-090 Rokietnica		
Obiekt:	Rozbudowa i przebudowa budynku Szkoły Podstawowej w Rokietnicy wraz z instalacjami i urządzeniami technicznymi oraz pozostałą niezbędną infrastrukturą techniczną, na terenie działu nr ewid. 56/3, 56/5 i 62/3 obręb Rokietnica, gm. Rokietnica, jednostka ewid. Rokietnica		
Branża:	KONSTRUKCJA	Skala	1:20
Tytuł rysunku:	SŁUPY ŻELBETOWE POZ.4.20, 4.21, 4.22	nr rys.	KT105
Projektant:	mgr inż. Maciej Kaleta	uprawnienia:	podpis:
		WKP/0210/P00K/04	
Sprawdzający:	mgr inż. Krzysztof Węglewski	WKP/0016/P00K/16	
Opracowanie:	mgr inż. Anna Ciszewicz		
Data:	05.2022		